

HUECK PRÄSENTIERT ERWEITERUNG DES INNOVATIVEN FASSADEN-BAUKASTENS TRIGON FS: „UNBESCHREIBLICH ELEGANTE“ GANZGLAS-FASSADE HUECK TRIGON FS 050/060 SG

„Ungeheuer schlank – unglaublich stark – unendlich kombinierbar“ werden nun ergänzt durch „Unbeschreiblich elegant“. Denn mit Hueck Trigon FS 050/060 SG hat das Lüdenscheider Aluminium-Systemhaus Hueck System GmbH & Co. KG die erfolgreiche Fassadenkonstruktion Hueck Trigon FS 040/050/060 noch um ein Structural Glazing-System erweitert. Die Ganzglas-Fassade mit 22 Millimeter Fuge überzeugt – wie der gesamte Trigon-Systembaukasten - durch große Flexibilität und Vielseitigkeit, wirtschaftliche Verarbeitung und einen hohen ästhetischen Anspruch. Außerdem erfüllt auch das neue Structural Glazing-System höchste Ansprüche an Wärmedämmung, Einbruchssicherheit und Schallschutz.

„Mit der neuen Ganzglas-Fassade erfüllen wir nicht nur einen häufig geäußerten Kundenwunsch, sondern setzen auch das Konzept unserer innovativen Fassadenkonstruktion Trigon FS konsequent fort“, erklärt Johannes Driessen, Produktmanager Fassade bei Hueck. Hueck Trigon FS 050/060 SG steht in Ansichtsbreiten von 50 und 60 Millimetern zur Verfügung und kann gleichermaßen als Pfosten-Riegel- oder Riegel-Riegel-Konstruktion ausgeführt werden. Auch im Hinblick auf die Traglast haben die Hueck-Konstrukteure die neue Fassade äußerst flexibel gestaltet. Mit abgestimmten Bautiefen von 50 bis 250 Millimetern lässt sich die neue Ganzglas-Fassade nach dem Baukastenprinzip für die entsprechenden Anforderungen maßschneidern. Eine ausgeklügelte Statik ermöglicht hier Füllungsgewichte bis 800 Kilogramm und damit besonders große Scheibengrößen von bis zu 3.000 x 5.000 Millimetern sowie 2.500 x 3.300 Millimetern bei der Absturzssicherung. Wie bei Trigon FS ermöglicht eine flexible Traglast-Erweiterung mit nur einem „Klick“ eine höhere statische Aufnahme der Füllgewichte.

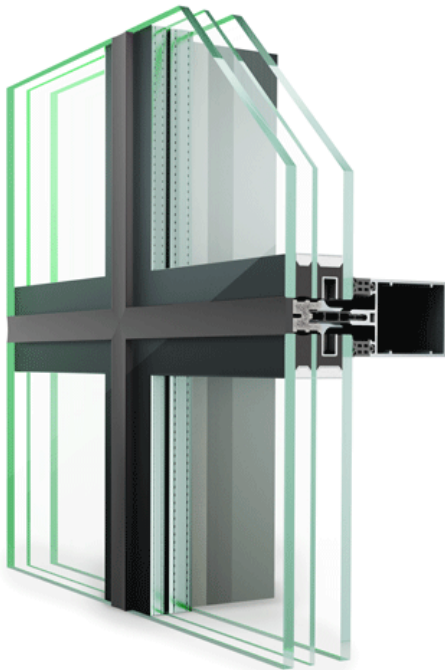


Abbildung 1: Hueck Trigon FS 050 SG Riegel-Riegel
(Quelle: Hueck)

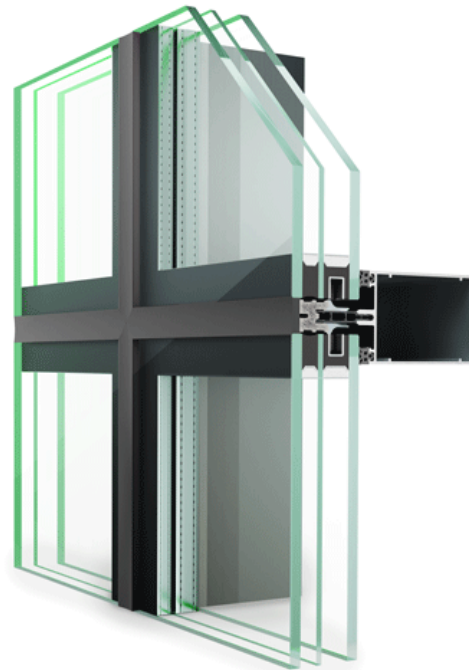


Abbildung 2: Hueck Trigon FS 060 SG Pfosten-Riegel
(Quelle: Hueck)

Wie Trigon FS erfüllt auch die neue Ganzglas-Variante alle modernen Ansprüche an die Energieeffizienz. Für unterschiedliche Anforderungen steht die hochwärmegeämmte Fassadenkonstruktion in zwei Wärmedämm-Varianten mit einheitlichem Dichtungssystem zur Verfügung. „Sehr stolz sind wir bei Hueck außerdem auf den allein im Standardsystem realisierbaren hohen Schallschutz von bis zu 45 Dezibel“, betont Driessen. „Darüber hinaus kann die Ganzglas-Fassade in gleicher Optik als einbruchhemmende Fassade bis zu RC3 ausgeführt werden.“ Auch die RC-geprüften Einselemente aus den Hueck Lambda WS/DS Serien seien ohne optische Unterschiede problemlos integrierbar.

Wie immer hatten die Hueck-Ingenieure bei dem Ganzglas-Systembaukasten neben architektonischer Ästhetik gleichermaßen die möglichst wirtschaftliche Verarbeitung im Blick. „Wir haben auch bei diesem Systembaukasten das Hueck-Konzept der einfachen Verarbeitung und Serienkompatibilität auf höchstem Niveau konsequent umgesetzt“, stellt Driessen klar. Dazu gehöre die besonders einfache Montage durch patentierte selbsthemmende Toggle und die Gleichteilverwendung mit serienübergreifenden Systemkomponenten wie Zubehör, Zusatzprofile, Hilfsmittel und Werkzeuge. „Konstruktion und Verarbeitung haben wir dabei so aufeinander abgestimmt, dass die Fertigung als Pfosten-Riegel- und als Riegel-Riegel-Konstruktion mit einem einheitlichen Werkzeugpool möglich ist.“ Komplettiert werde das Ganze durch ein umfangreiches Zubehör-Programm mit Sonnenschutzanbindungen, Fassadenschwertern, variablen Konsolen und Verkabelungen. „Speziell für Planer und Architekten stellen wir darüber hinaus eine sehr umfangreiche Dokumentation mit hilfreichen statischen Vordimensionierungen zur Verfügung“, so Driessen.

Wie bei Trigon FS sind die SG-Ansichtsbreiten bei einheitlichen Innenansichten beliebig kombinierbar. Gleichzeitig ist der Systembaukasten kompatibel mit der gesamten Hueck-Produktfamilie. Durch ein serienübergreifend normiertes Raster von sechs Millimetern, lässt sich auch diese neue Fassadenlösung ganz einfach mit den Fenster- und Türkonstruktionen der Serien Hueck Lambda WS/DS kombinieren.

Über Flexibilität und Vielseitigkeit hinaus, entspricht Hueck Trigon FS 050/060 SG dem in der Unternehmensphilosophie Hueck World Life Balance formulierten Anspruch an die Nachhaltigkeit. „Mit unseren Produkt-Konzepten wollen wir zu einer sparsameren und effizienteren Nutzung von Ressourcen beitragen“, resümiert Driessen. „Gleichzeitig liefern wir Bauherren, Planern und Investoren so eine verlässliche Grundlage für die Planung von nachhaltigen und förderfähigen Bauprojekten.“ Deshalb verfügen die Fenster- und Türsysteme Hueck Lambda WS/DS 075/090 ebenso wie das Fassadensystem Hueck Trigon FS und SG nicht nur über EPDs, sondern sind zudem nach Cradle to Cradle in Silber zertifiziert.