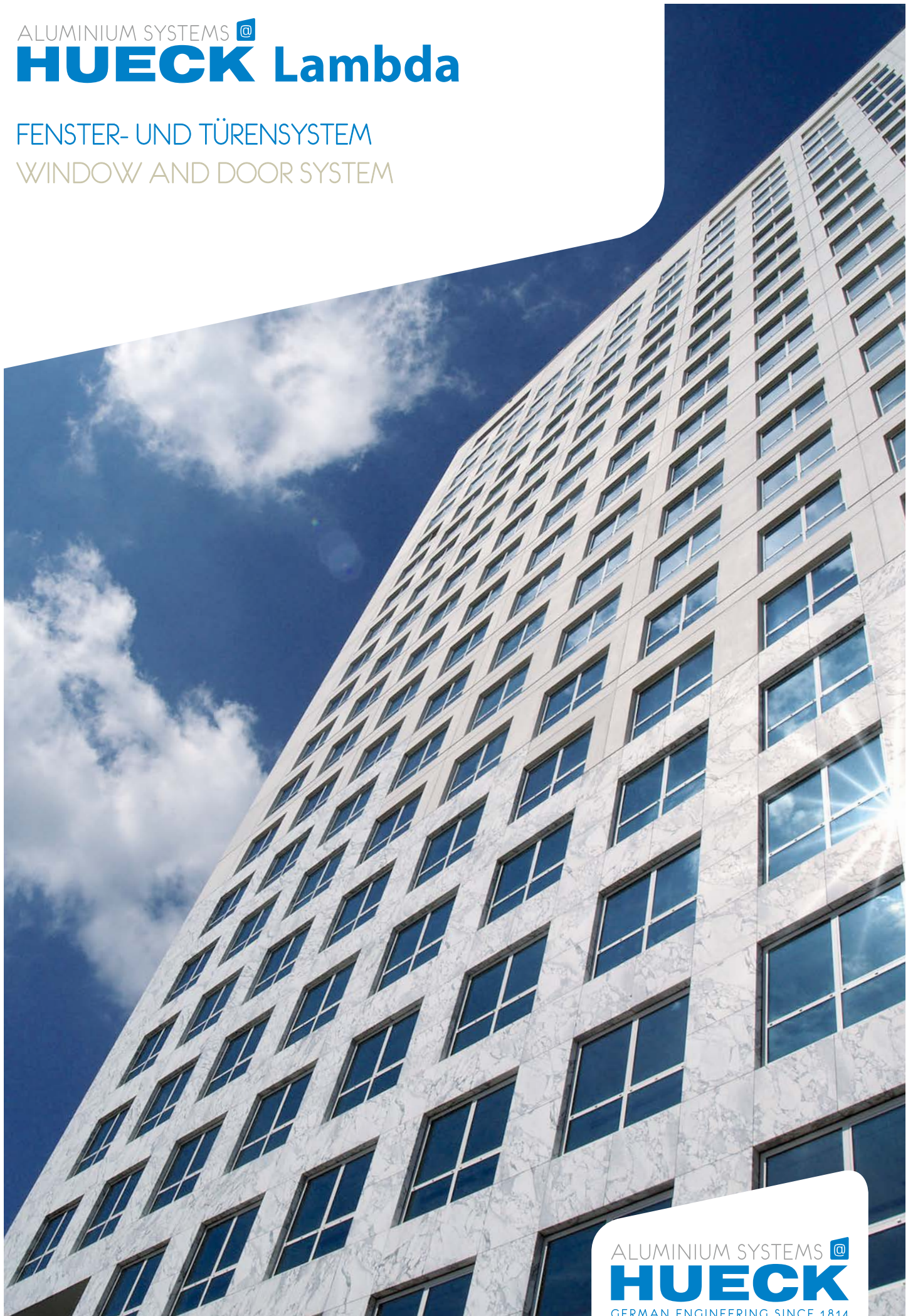


ALUMINIUM SYSTEMS @
HUECK Lambda

FENSTER- UND TÜRENSYSTEM
WINDOW AND DOOR SYSTEM





Deutzer Freiheit, Köln



TÜREN
DOORS



FENSTER
WINDOWS

ALUMINIUM SYSTEMS @ HUECK Lambda

DAS SYSTEM THE SYSTEM

SYSTEMBAUKASTEN

Das Lambda-System bietet mit seinen Einzelserien 77 L, 65 M und 57 S stets eine optimale Lösung für verschiedene Anforderungen an Wärmedämmung, Funktionalität und Ästhetik. Lambda ist nach dem Baukastenprinzip aufgebaut, somit können Glasleisten, Beschläge, Eckwinkel, Stoßverbinder und Zusatzprofile serienübergreifend eingesetzt werden.

Das Lambda-System im Überblick:

- Drei Bautiefen: 77 mm, 65 mm und 57 mm
- Dreikammerprofile, werkseitiger Isolierverbund, nachträglich beschichtbar
- Variable Zusatzmaßnahmen für verschiedene Wärmedämmungsanforderungen, wahlweise nachträgliches Einschleifen von Isolierstreifen für alle Profilgeometrien

Weitere Merkmale:

- Vielfältige Gestaltungsmöglichkeiten durch schlanke Ansichtsbreiten, hochwertige Beschlag- und Zubehörteile sowie zahlreiche Öffnungsvarianten
- Diverse Sockel- und Schwellenlösungen, z. B. mit umlaufendem Flügelprofil oder einfache Sockellösung (ohne maschinelle Bearbeitung)
- Verbessertes Ausdrehverhalten: Auch kleine Flügelbreiten bis 350 mm können realisiert werden
- Wahlweise RAL geprüfte oder aufliegende Beschläge und Aufsatz- bzw. Rollenbänder
- Offene und geschlossene Glasleisten
- Zahlreiche montagefreundliche Wandanschlussvarianten

MODULAR SYSTEM

The Lambda system with its individual series 77 L, 65 M and 57 S always offers an optimum solution for various requirements in terms of thermal insulation, functionality and aesthetics. As Lambda is designed according to the modular system principle, the glazing beads, fittings, corner brackets, T-brackets and supplementary profiles can be used across series.

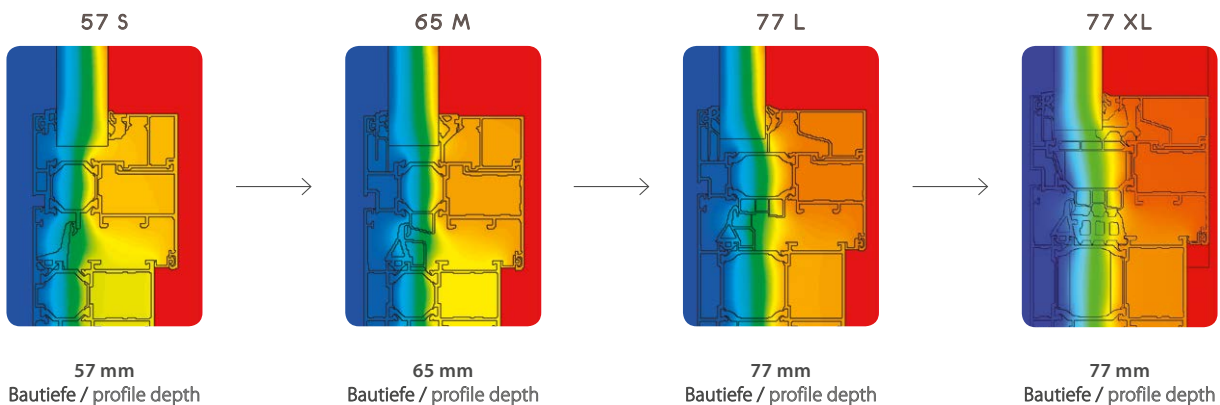
The Lambda system at a glance:

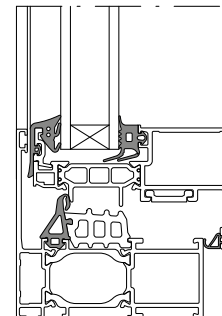
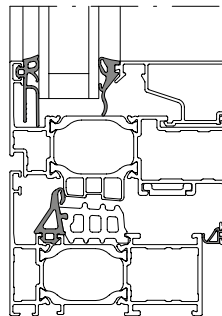
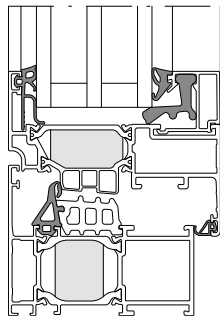
- Three profile depths: 77 mm, 65 mm and 57 mm
- Three-chamber profiles, factory-mounted insulating compound, suitable for subsequent coating
- Variable additional measures for different insulation requirements, optional subsequent insertion of insulating strips for all profile geometries

Additional features:

- Manifold design possibilities thanks to narrow elevation widths, high-grade fittings and accessories as well as numerous opening variants
- Diverse bottom rail and threshold solutions, e.g. with continuous sash profile or simple bottom rail solution (without mechanical processing)
- Improved turning performance: even small sash widths up to 350 mm are possible
- Optional RAL-tested or exposed fittings and screw-on or barrel hinges
- Open and closed glazing beads
- Numerous easy-to-mount wall connection variants

VARIABLE WÄRMEDÄMMUNG VARIABLE INSULATION



FENSTER-SYSTEM
 WINDOW SYSTEM
**HUECK Lambda 77 XL****HUECK Lambda 77 L****HUECK Lambda 77 L IF****KONSTRUKTIONSMERKMAL**

- Flügengewicht max. 170 kg
- Schmale Ansichten der Blend- und Flügelrahmenkombination ab 90,5 mm
- Blendrahmen: 77 mm
- Flügelrahmen: 88 mm
- Werkseitig eingebrachte, glasfaserverstärkte 35 mm bis max. 42 mm Polyamidstege
- Glasstärken von 22 mm bis 67 mm

- Flügengewicht max. 170 kg
- Schmale Ansichten der Blend- und Flügelrahmenkombination ab 90,5 mm
- Blendrahmen: 77 mm
- Flügelrahmen: 88 mm
- Werkseitig eingebrachte, glasfaserverstärkte 35 mm Polyamidstege
- Glasstärken von 22 mm bis 67 mm

- Flügengewicht max. 170 kg
- Schmale Ansichten der Blend- und Flügelrahmenkombination ab 67 mm
- Blendrahmen: 77 mm
- Flügelrahmen: 81 mm
- Werkseitig eingebrachte, glasfaserverstärkte 35 mm Polyamidstege, variable Zusatzmaßnahmen für verschiedene Wärmeanforderungen
- Glasstärken von 20 mm bis 46 mm

DESIGN FEATURE

- Max. sash weight 170 kg
- Narrow elevation width of fixed frame/sash combination from 90.5 mm
- Fixed frame: 77 mm
- Sash frame: 88 mm
- Factory-mounted, glass fibre-reinforced polyamide strips from 35 mm to max. 42 mm
- Glass thickness between 22 mm and 67 mm

- Max. sash weight 170 kg
- Narrow elevation width of fixed frame/sash combination from 90.5 mm
- Fixed frame: 77 mm
- Sash frame: 88 mm
- Factory-mounted, glass fibre-reinforced polyamide strips from 35 mm
- Glass thickness between 22 mm and 67 mm

- Max. sash weight 170 kg
- Narrow elevation width of fixed frame/sash combination from 67 mm
- Fixed frame: 77 mm
- Sash frame: 81 mm
- Factory-mounted, glass fibre-reinforced polyamide strips 35 mm, with possibility to implement different actions for special thermally specifications
- Glass thickness between 20 mm and 46 mm

DICHTUNGEN

- Mitteldichtung: Standard Hohlkammer-Dichtung oder wahlweise hoch wärmedämmende Mitteldichtung für besondere U-Wert-Anforderungen, jeweils mit vulkanisierten Ecken oder als vulkanisierter Rahmen
- Verglasungs-/Anschlagdichtung: innen und außen mit schmalen Ansichten, Dichtungen umlaufend einziehbar, bei Bedarf zusätzlicher Dämmkeil an der Glasleiste
- alle Dichtungen mit Gleitpolymerbeschichtung, geeignet für selbstreinigende Verglasungen

- Mitteldichtung: Standard Hohlkammer-Dichtung oder wahlweise hoch wärmedämmende Mitteldichtung für besondere U-Wert-Anforderungen, jeweils mit vulkanisierten Ecken oder als vulkanisierter Rahmen
- Verglasungs-/Anschlagdichtung: innen und außen mit schmalen Ansichten, Dichtungen umlaufend einziehbar, bei Bedarf zusätzlicher Dämmkeil an der Glasleiste
- alle Dichtungen mit Gleitpolymerbeschichtung, geeignet für selbstreinigende Verglasungen

- Mitteldichtung: Hohlkammer-Dichtung mit vulkanisierten Ecken oder wahlweise vulkanisierter Rahmen
- Verglasungs-/Anschlagdichtung: innen und außen mit schmalen Ansichten
- alle Dichtungen als Meterware mit Gleitpolymerbeschichtung, geeignet für selbstreinigende Verglasungen

GASKETS

- Centre seal gasket: standard hollow chamber gasket or optionally high-insulating centre seal gasket for special U value requirements, both with vulcanised corners or as a vulcanised frame
- Glazing/rebate gaskets: narrow view on inside and outside, gaskets can be drawn in continuously, if required additional insulation wedge at the glazing bead
- All gaskets coated with sliding polymer, suitable for self-cleaning glazing

- Centre seal gasket: standard hollow chamber gasket or optionally high-insulating centre seal gasket for special U value requirements, both with vulcanised corners or as a vulcanised frame
- Glazing/rebate gaskets: narrow view on inside and outside, gaskets can be drawn in continuously, if required additional insulation wedge at the glazing bead
- All gaskets coated with sliding polymer, suitable for self-cleaning glazing

- Centre seal gasket: thermally insulating hollow chamber gasket with vulcanised corners or optionally vulcanised frame
- Glazing/rebate gaskets: narrow view on inside and outside
- Linear meter gaskets, all gaskets coated with sliding polymer, suitable for self-cleaning glazing

LEISTUNGSEIGENSCHAFTEN***PERFORMANCE CHARACTERISTICS*****WÄRMEDURCHGANGSKOEFFIZIENT**

$U_f 1,0 \text{ W}/(\text{m}^2\text{K}) - 2,1 \text{ W}/(\text{m}^2\text{K})$
 $U_i 1,0 \text{ W}/(\text{m}^2\text{K}) - 2,1 \text{ W}/(\text{m}^2\text{K})$

$U_f 1,0 \text{ W}/(\text{m}^2\text{K}) - 2,1 \text{ W}/(\text{m}^2\text{K})$
 $U_i 1,0 \text{ W}/(\text{m}^2\text{K}) - 2,1 \text{ W}/(\text{m}^2\text{K})$

$U_f 1,8 \text{ W}/(\text{m}^2\text{K}) - 2,2 \text{ W}/(\text{m}^2\text{K})$
 $U_i 1,8 \text{ W}/(\text{m}^2\text{K}) - 2,2 \text{ W}/(\text{m}^2\text{K})$

**THERMAL TRANSMITTANCE
DIN V 4108-4****SCHLAGREGENDICHTHEIT
WATERTIGHTNESS
EN 12208**

Klasse $\geq 9A$
 Class $\geq 9A$

Klasse $\geq 9A$
 Class $\geq 9A$

Klasse $\geq 9A$
 Class $\geq 9A$

**LUFTDURCHLÄSSIGKEIT
AIR PERMEABILITY
EN 12207**

Klasse 4
 Class 4

Klasse 4
 Class 4

Klasse 4
 Class 4

**WIDERSTANDSFÄHIGKEIT
GEGEN WINDLAST
RESISTANCE TO
WIND LOAD
EN 12210**

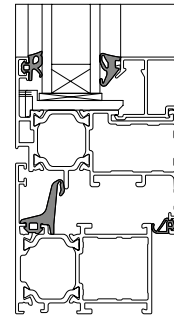
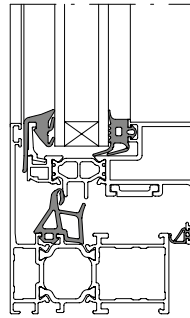
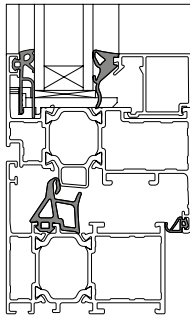
C2 – C5

C2 – C5

C3 – C5

**OFFEN IN ALLE
RICHTUNGEN
OPEN IN EVERY
DIRECTION**

- ✓ Dreh-Kipp
- ✓ Dreh
- ✓ Kipp vor Dreh
- ✓ Klapp
- ✓ Senk-Klapp
- ✓ Einwärts- und
auswärtsöffnend
- ✓ Turn-tilt
- ✓ Side-hung
- ✓ Tilt before turn
- ✓ Top-hung
- ✓ Top-hung
projecting out
- ✓ Inward and out-
ward opening



HUECK Lambda 65 M

HUECK Lambda 65 M IF

HUECK Lambda 57 S

- Flügelgewicht max. 170 kg
- Schmale Ansichten der Blend- und Flügelrahmenkombination ab 90,5 mm
- Blendrahmen: 65 mm
- Flügelrahmen: 76 mm
- Werkseitig eingebrachte, glasfaserverstärkte 23 mm Polyamidstege
- Glasstärken von 22 mm bis 55 mm

- Flügelgewicht max. 170 kg
- Schmale Ansichten der Blend- und Flügelrahmenkombination
- Blendrahmen: 65 mm
- Flügelrahmen: 69 mm
- Werkseitig eingebrachte, glasfaserverstärkte 23 mm Polyamidstege
- Glasstärken von 18 mm bis 36 mm

- Flügelgewicht max. 170 kg
- Schmale Ansichten der Blend- und Flügelrahmenkombination ab 86,3 mm
- Blendrahmen: 57 mm
- Flügelrahmen: 68 mm
- Werkseitig eingebrachte, glasfaserverstärkte 23 mm Polyamidstege
- Glasstärken von 18 mm bis 47 mm

- Max. sash weight 170 kg
- Narrow elevation width of fixed frame/sash combination from 90.5 mm
- Fixed frame: 65 mm
- Sash frame: 76 mm
- Factory-mounted, glass fibre-reinforced polyamide strips 23 mm
- Glass thickness between 22 mm and 55 mm

- Max. sash weight 170 kg
- Narrow elevation width of fixed frame/sash combination
- Fixed frame: 65 mm
- Sash frame: 69 mm
- Factory-mounted, glass fibre-reinforced polyamide strips 23 mm
- Glass thickness between 18 mm and 36 mm

- Max. sash weight 170 kg
- Narrow elevation width of fixed frame/sash combination from 86.3 mm
- Fixed frame: 57 mm
- Sash frame: 68 mm
- Factory-mounted, glass fibre-reinforced polyamide strips 23 mm
- Glass thickness between 18 mm and 47 mm

- Mitteldichtung: Hohlkammer-Dichtung mit vulkanisierten Ecken oder wahlweise vulkanisierter Rahmen
- Verglasungs-/Anschlagdichtung: innen und außen mit schmalen Ansichten, Dichtungen umlaufend einziehbar
- alle Dichtungen mit Gleitpolymerbeschichtung, geeignet für selbstreinigende Verglasungen

- Mitteldichtung: Hohlkammer-Dichtung mit vulkanisierten Ecken oder wahlweise vulkanisierter Rahmen
- Verglasungs-/Anschlagdichtung: innen mit schmalen Ansichten
- Verglasungsdichtungen außen im Flügel: vulkanisierter Rahmen
- Verglasungsdichtungen Festverglasung: vulkanisierter Rahmen
- alle Dichtungen als Meterware mit Gleitpolymerbeschichtung, geeignet für selbstreinigende Verglasungen

- Mitteldichtung: Dichtung mit vulkanisierten Ecken oder wahlweise vulkanisierter Rahmen
- Verglasungs-/Anschlagdichtung: innen und außen mit schmalen Ansichten, Dichtungen umlaufend einziehbar
- alle Dichtungen mit Gleitpolymerbeschichtung, geeignet für selbstreinigende Verglasungen

- Centre seal gasket: thermally insulating hollow chamber gasket with vulcanised corners or optionally vulcanised frame
- Glazing/rebate gaskets: narrow view on inside and outside, gaskets can be drawn in continuously
- All gaskets coated with sliding polymer, suitable for self-cleaning glazing

- Centre seal gasket: thermally insulating hollow chamber gasket with vulcanised corners or optionally vulcanised frame
- Glazing/rebate gaskets: narrow view on inside
- External glazing gasket for the sash: vulcanized frames
- Glazing gasket for fixed lights: vulcanized frame
- Linear meter gaskets, all gaskets coated with sliding polymer, suitable for self-cleaning glazing

- Centre seal gasket: Gasket with vulcanised corners or optionally vulcanised frame
- Glazing/rebate gaskets: narrow view on inside and outside, gaskets can be drawn in continuously
- All gaskets coated with sliding polymer, suitable for self-cleaning glazing

U_f 1,9 W/(m²K) – 2,5 W/(m²K)
U_r 1,9 W/(m²K) – 2,5 W/(m²K)

U_f 1,8 W/(m²K) – 2,9 W/(m²K)
U_r 1,8 W/(m²K) – 2,9 W/(m²K)

U_f 2,2 W/(m²K) – 2,9 W/(m²K)
U_r 2,2 W/(m²K) – 2,9 W/(m²K)

Klasse ≥ 8 A
Class ≥ 8 A

Klasse ≥ 9 A
Class ≥ 9 A

Klasse ≥ 9 A
Class ≥ 9 A

Klasse 4
Class 4

Klasse 4
Class 4

Klasse 4
Class 4

C2 – C5

C4 – B5

C2 – C5

Die Lambda-Türen sind als flexibler Baukasten konzipiert und auf das Fenstersystem abgestimmt. Wie bei den Fenstern ist auch das Zubehör für das flexible 3-Kammer-Türsystem – also Dichtungen, Verbinder, Zusatzprofile und Glasleisten – serienübergreifend einsetzbar.

SERIENÜBERGREIFENDES ZUBEHÖR

Die Türen der 77er und 65er Bautiefe haben innen und außen jeweils identische Halbschalen, unterscheiden sich allerdings durch unterschiedlich tiefe Isolierzonen. Weil nicht nur die Dichtungsaufnahmen beider Türen aufeinander abgestimmt sind, sondern auch die gleichen Verglasungssysteme eingesetzt werden, ist das Zubehör für beide Türen weitestgehend identisch.

Die 57er Bautiefe ist ebenso als 3-Kammer-Profillösung ausgelegt. Typisch Lambda: Auch diese Profile sind bei den Kammermaßen optimal auf den Fensterbaukasten abgestimmt, sodass hier problemlos das Zubehör aus der Fensterserie eingesetzt werden kann.

ISOLIERUNG DER SPITZENKLASSE

Speziell bei den Türen der 77er Bautiefe lassen sich durch optionale Zusatzmaßnahmen niedrigste U_f -Werte erreichen.

Lambda doors are designed as a flexible modular system and adjusted to the window system. Just like the window accessories, the accessories for the flexible 3-chamber door system – i.e. gaskets, connectors, supplementary profiles and glazing beads – can be used across various series as well.

CROSS-SERIES ACCESSORIES

Even though the doors of the 77 mm and 65 mm profile depths both have identical half-shells on the inside and on the outside, they differ with regard to the depth of their insulation zones. Thanks to the matching gasket housing of both doors and the identical glazing system that is used, the accessories for both doors are identical to a large extent.

The 57 mm profile depth is designed as a three-chamber profile solution as well. Typical for Lambda: these profiles also perfectly match the modular window system so that the accessories from the window series can be used here without any problems.

TOP-CLASS INSULATION

The doors of profile depth 77 in particular enable to achieve lowest U_f values by means of optional additional measures.

HIGHLIGHTS

✓ Deltatherm-Verbund gegen Bi-Metall-Effekt

Eine einfache wie geniale Lösung aus schubweich verbundenen Flügelprofilen verringert wirksam mögliche Verformungen durch große Temperaturunterschiede.

✓ Deltatherm compound against bi-metal effect

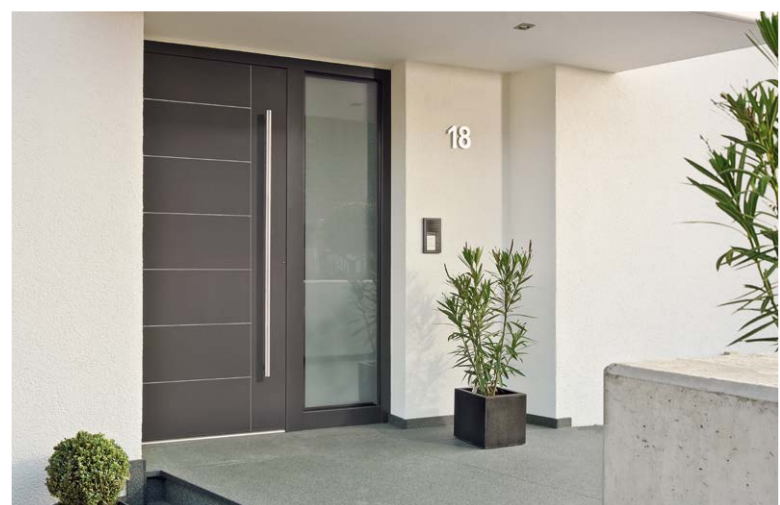
A simple but ingenious solution consisting of leaf profiles that are connected in a shear-deformable way to efficiently reduce possible deformation caused by major differences in temperature.

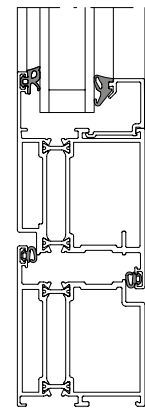
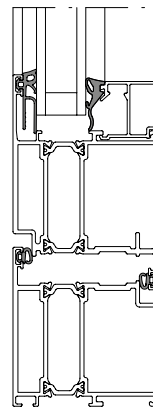
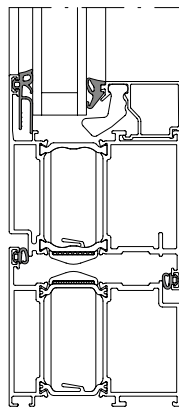
✓ U-Wert-Sperre im Falzraum

Weitere Reduzierung der U_f -Werte auf $1,6 \text{ W/m}^2\text{K}$

✓ U-value barrier in the rebate area

Further reduction of the U_f values to $1.6 \text{ W/m}^2\text{K}$





	HUECK Lambda 77 L	HUECK Lambda 65 M	HUECK Lambda 57 S
KONSTRUKTIONSMERKMAL	<ul style="list-style-type: none"> • Flügelgewicht bis 190 kg • Schmale Ansichten der Blend- und Flügelrahmenkombination ab 148 mm • Innen und außen flächenbündig • Blendrahmen: 77 mm • Flügelrahmen: 77 mm • Glasstärken von 22 mm bis 54 mm • Sockellösungen: mit umlaufendem Flügelprofil, klipsbarem Kunststoffprofil oder höhenverstellbarer Bodendichtung • Nachträglich zu montierende Schwelle • Bandbefestigung mit Schraubdübel möglich 	<ul style="list-style-type: none"> • Flügelgewicht bis 190 kg • Schmale Ansichten der Blend- und Flügelrahmenkombination ab 148 mm • Innen und außen flächenbündig • Blendrahmen: 65 mm • Flügelrahmen: 65 mm • Glasstärken von 22 mm bis 43 mm • Sockellösungen: mit umlaufendem Flügelprofil, klipsbarem Kunststoffprofil oder höhenverstellbarer Bodendichtung • Bandbefestigung mit Schraubdübel möglich 	<ul style="list-style-type: none"> • Flügelgewicht bis 100 kg • Schmale Ansichten der Blend- und Flügelrahmenkombination ab 148 mm • Innen und außen flächenbündig • Blendrahmen: 57 mm • Flügelrahmen: 57 mm • Glasstärken von 22 mm bis 35 mm • Sockellösungen: mit umlaufendem Flügelprofil, klipsbarem Kunststoffprofil oder höhenverstellbarer Bodendichtung • Bandbefestigung mit Schraubdübel möglich
DESIGN FEATURE	<ul style="list-style-type: none"> • Sash weight up to 190 kg • Narrow elevation width of fixed frame/ sash combination from 148 mm • Inside and outside flush • Fixed frame: 77 mm • Sash frame: 77 mm • Glass thickness between 22 mm and 54 mm • Bottom rail solutions: with continuous leaf profile, snap-on plastic profile or height-adjustable ground seal • Threshold suitable for subsequent installation • Hinge can be fixed by means of screw dowel 	<ul style="list-style-type: none"> • Sash weight up to 190 kg • Narrow elevation width of fixed frame/ sash combination from 148 mm • Inside and outside flush • Fixed frame: 65 mm • Sash frame: 65 mm • Glass thickness between 22 mm and 43 mm • Bottom rail solutions: with continuous leaf profile, snap-on plastic profile or height-adjustable ground seal • Hinge can be fixed by means of screw dowel 	<ul style="list-style-type: none"> • Sash weight up to 100 kg • Narrow elevation width of fixed frame/ sash combination from 148 mm • Inside and outside flush • Fixed frame: 57 mm • Sash frame: 57 mm • Glass thickness between 22 mm and 35 mm • Bottom rail solutions: with continuous leaf profile, snap-on plastic profile or height-adjustable ground seal • Hinge can be fixed by means of screw dowel
ISOLIERZONE	<ul style="list-style-type: none"> • Blendrahmen mit schubfestem Verbund durch werkseitig eingebrachte, glasfaserverstärkte 30 mm tiefe Polyamidstege • Flügelprofile mit schubweichem Deltatherm-Verbund zur Verringerung des Bi-Metall-Effekts • Variable Zusatzmaßnahmen für verschiedene Wärmedämmforderungen z. B. U-Wert-Sperre im Falzraum, Dämmkeil unter Glasleiste, Einschleber in Isolierkammer 	<ul style="list-style-type: none"> • Schubfester Verbund durch werkseitig eingebrachte, glasfaserverstärkte 18 mm tiefe Polyamidstege 	<ul style="list-style-type: none"> • Schubfester Verbund durch werkseitig eingebrachte, glasfaserverstärkte 12 mm tiefe Polyamidstege
INSULATING ZONE	<ul style="list-style-type: none"> • Fixed frames with shear-connected compound using factory-mounted glass fibre-reinforced polyamide strips of 30 mm depth • Sash profiles come without shear connection, so-called flexible Deltatherm-compound, to reduce the bi-metal effect • Variable additional measures for different thermal insulation demands, e.g. U-value blocker in rebate chamber, glass rebate insulation, insert strips for the insulating chamber 	<ul style="list-style-type: none"> • Shear-connected compound using factory-mounted glass fibre-reinforced polyamide strips of 18 mm depth 	<ul style="list-style-type: none"> • Shear-connected compound using factory-mounted glass fibre-reinforced polyamide strips of 12 mm depth
LEISTUNGSEIGENSCHAFTEN*	PERFORMANCE CHARACTERISTICS*		
WÄRMEDURCHGANGSKOEFFIZIENT THERMAL TRANSMITTANCE DIN V 4108-4	$U_f \geq 1,6 \text{ W/m}^2\text{K}$ $U_f \geq 1,6 \text{ W/m}^2\text{K}$	$U_f \geq 2,5 \text{ W/m}^2\text{K}$ $U_f \geq 2,5 \text{ W/m}^2\text{K}$	$U_f \geq 3,3 \text{ W/m}^2\text{K}$ $U_f \geq 3,3 \text{ W/m}^2\text{K}$
SCHLAGREGENDICHTHEIT WATERTIGHTNESS EN 12208	Bis Klasse 8 A Up to class 8 A	Bis Klasse 8 A Up to class 8 A	Bis Klasse 3 A Up to class 3 A
LUFTDURCHLÄSSIGKEIT AIR PERMEABILITY EN 12207	Bis Klasse 3 Up to class 3	Bis Klasse 3 Up to class 3	Klasse 3 Class 3
WIDERSTANDSFÄHIGKEIT GEGEN WINDLAST RESISTANCE TO WIND LOAD EN 12210	Bis C3 Up to C3	Bis C3 Up to C3	Bis C3 Up to C3

* Bei den angegebenen Normen gilt der zur Drucklegung aktuelle Stand. Gültige Prüfzeugnisse sowie technische Informationen finden Sie im Download-Bereich unter www.hueck.de • All standards referred to herein, were valid at time of printing. Valid test reports as well as technical information can be found in the download area of the site www.hueck.com

ALUMINIUM SYSTEMS 
HUECK

HUECK GMBH & CO. KG

Loher Straße 9
58511 Lüdenscheid
T +49 2351 151-0
F +49 2351 151-283
info@hueck.com
hueck.com

Firmenstempel Company stamp

Aktuelle Informationen und umfangreiche Downloads finden Sie unter
Current information and a comprehensive download section can be found at WWW.HUECK.COM

Es gelten unsere allgemeinen „Verkaufs- und Lieferbedingungen“, die wir Ihnen auf Nachfrage gern zusenden oder die Sie auf unserer Internetseite finden.
Our "General Terms and Conditions of Sale" apply which we will send you on request or which you find on the Internet at our domain.